

**Москва**  
ул. Соколово-Мещерская, д. 25, оф. 205

**Подольск**  
Московская область, г.о. Подольск, д. Стрелково,  
ул. Промышленная, д. 1, стр. 1

**Пенза**  
ул. 40 лет Октября, дом 19Д

**Белгород**  
Белгородский р-он, п. Новосадовый,  
ул. Перспективная, д.11

**Волгоград**  
р.п. Городище, ул. Дорожников, 1/1

**Воронеж**  
ул. Дорожная, д. 86

**Краснодар**  
Тактамукайский р-он, пгт. Яблоновский,  
ул. Ленина, д. 39А, оф.201

**Липецк**  
ул. Ковалева, д. 123В

**Минеральные Воды**  
ул. Советская, д. 18

**Ростов-на-Дону**  
г. Батайск, Восточное шоссе, 6Д

**Самара**  
Московское шоссе, 20 км (поселок Мехзавод),  
строение 33, оф. 201А

**Саратов**  
1-й Усть-Курдюмский проезд, д. 2

**Симферополь**  
Московское шоссе, 11-й км, лит. Д, этаж 1

8 800 600-29-61

WWW.SM-SANY.RU





# SY750H Pro

**Мощность двигателя**  
377 кВт при 1800об/мин.

**Объем ковша**  
4.6-5.4 м<sup>3</sup>

**Эксплуатационная масса**  
76200 кг



-  Высокая мощность
-  Прочные структурные элементы
-  Комфорт и продуманность
-  Залог стабильной работы

# Надежная опора для тяжелых строительных работ

Разработан для выполнения тяжелых строительных работ, он может похвастаться мощной и надежной силовой установкой, гидравлической системой и усиленными структурными элементами.



## Высокая мощность

Двигатель, главный насос и главный клапан разработаны специально для горнодобывающей промышленности, чтобы выполнять задачи, связанные с тяжелыми условиями эксплуатации.

## Прочные структурные элементы

Усиленные компоненты, разработанные специально для обеспечения надежности (ходовая часть, стрела, рукоять и ковш) увеличивают долговечность больших экскаваторов.

## Комфортный и продуманный

Легко управляйте работой оборудования с помощью большого экрана, оснащенного функцией запуска одной кнопкой и настраиваемым переключателем для удобного управления.

## Залог стабильной работы

Оборудование рассчитано на стабильную работу в тяжелых условиях, благодаря мощной системе охлаждения и модернизированной гидравлике



## Высокая мощность

### Двигатель

Двигатель мощностью 377 кВт, изготовленный по заказу и импортированный компанией Sany, отвечает требованиям высокой нагрузки при горных работах.

Модель двигателя: 6WG1X

Мощность двигателя: 377 кВт при 1800 об/мин.

Макс крутящий момент: 2138Нм при 1500 об/мин.

Объем двигателя: 15.68 л



### Главный гидравлический насос

Главный насос был модернизирован и оснащен электронной системой контроля пассивного потока. Это снижает потери среднего рециркуляционного потока и обеспечивает более высокую скорость срабатывания.

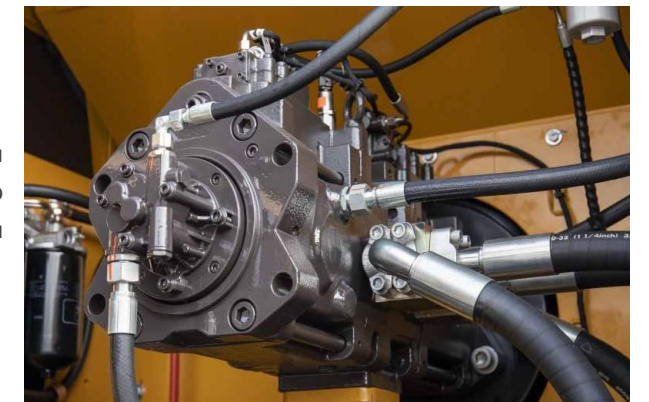
Модель насоса: K3V280

Объем: 2 × 270см<sup>3</sup>

Макс. производительность:

2 × 486 л/мин

Номинальное давление: 34.3 МПа



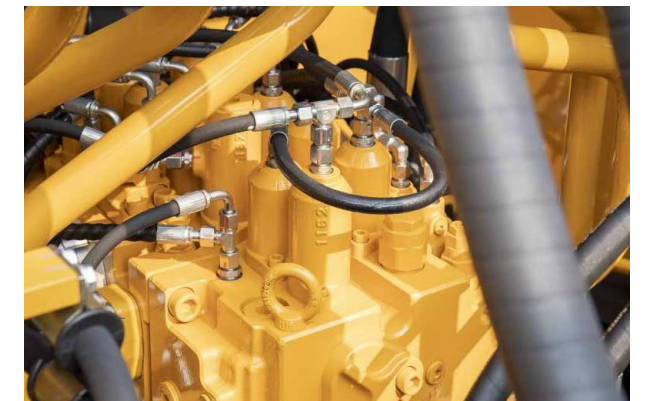
### Главный клапан

Пропускная способность главного клапана на 22% выше, чем у главного клапана модели 32NA, значительно улучшена координация.

Модель клапана: KMХ36NA

Номинальный поток: 550 L/min

Номинальное давление: 34.3 МПа



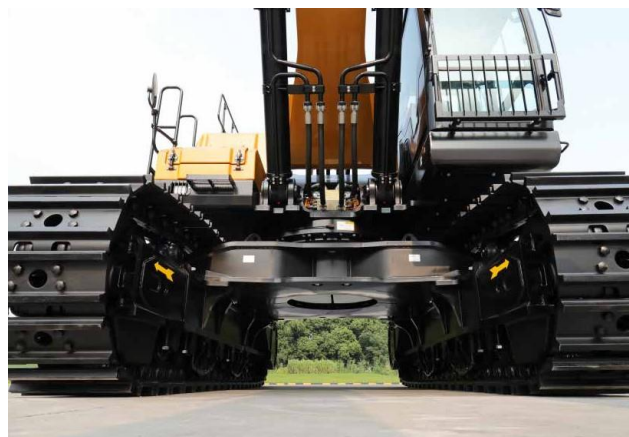
## Прочные структурные элементы

Прочное шасси, рассчитанное на большие нагрузки, гусеницы и катки, разработанные для горнодобывающей промышленности, обеспечивают более длительный срок службы и превосходную стабильность работы. Оптимизация конструкции позволила повысить прочность и долговечность стрелы, рукояти и ковша.



### Ходовая часть

- 1 Средний поддерживающий ролик расположен в середине ходовой части, что обеспечивает более устойчивую опору.
2. Внешняя сторона направляющей сиденья оснащена конструкцией против столкновений, предотвращающей деформацию после удара.
3. Усиление защиты гусениц позволяет предотвратить их подъем за счет усиления структурной защиты.



### Рукоять

В стандартной комплектации поставляется 3-метровая рукоять. При изготовлении передней и центральной опор используется штамповка. В центральной опоре используется медная втулка для предотвращения вылета втулки вала. Новая конструкция снижает нагрузку и обеспечивает более надежную работу.

### Стрела

Стандартная 7-метровая стрела, задняя опора и центральная опора стрелы изготовлены методом штамповки, что позволяет избежать локальных сварочных напряжений и повысить долговечность.

### Ковш

Усиливающая пластина ковша - это новая высококачественная износостойкая стальная пластина, которая значительно повышает прочность. Ковш оснащен износостойкими зубьями и посадочным местом для зубьев с повышенной прочностью.

- Боковой протектор
- Защита задней части
- Стандартный ковш для скальных пород

## Комфорт и продуманность

Представляем усовершенствованную "умную" кабину с запуском двигателя одной кнопкой, камерой заднего вида и полным автоматическим климат-контролем. С учетом длительного рабочего дня и сильных вибраций крупногабаритной техники для снижения утомляемости водителя установлено сиденье с пневматической подвеской.



### 01 Кнопка старт-стоп

Простое управление одним нажатием кнопки для запуска и остановки

### 02 Умный дисплей

10-дюймовый дисплей отображает статуса работы, отладку аксессуаров, внутренний мониторинг и другие функции.

### 03 Многофункциональные

#### КНОПКИ

Настройте регулятор быстрого доступа, чтобы легко управлять меню дисплея.

### 04 Кондиционер

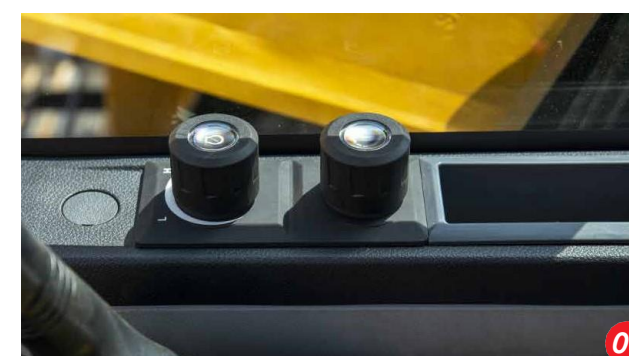
Мощный кондиционер, удобное расположение воздушных отверстий, мощность охлаждения увеличена более чем на 10%.

### 05 Повышенный комфорт

Благодаря улучшению изоляции кабины снижается уровень шума, а кондиционер работает эффективнее.

### 06 Сиденье с пневматической подвеской

Сиденье с пневматической подвеской для дополнительного комфорта оператора.



# Залог безотказной работы

## 1. Повышение эффективности гидравлической системы

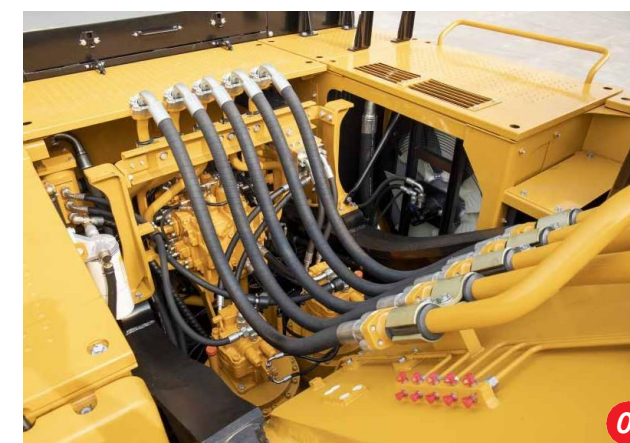
Благодаря увеличению диаметра гидравлического контура рычага значительно снижается потеря давления, что приводит к снижению расхода топлива и улучшению координации работы.

## Двойные каналы для подачи и отвода гидравлического масла

Снижение потерь давления происходит при входе и выходе гидравлического масла из рычага, что приводит к более быстрому срабатыванию.

## Технология независимого охлаждения

Оснащен независимой системой теплоотвода, которая снижает температуру оборудования на 8-10°C во время работы, что приводит к увеличению срока службы резиновых деталей на 30%. Заметно повысилась работоспособность оборудования в условиях высоких температур.



## Гибкость в работе

В соответствии с индивидуальными требованиями клиентов, может оснащаться различными рабочими устройствами, такими как разрыхлитель, дробильный молот и ковш большой вместимости, а также различными модифицированными устройствами, чтобы улучшить эффективность работы заказчика.

Модель	Таблица конфигурации рабочих устройств SY750H				
Стрела (м)	7			7	
Рукоять (м)	3			2.6	
Ковш (м³)	4.2	4.6	5.0	5.0	5.4

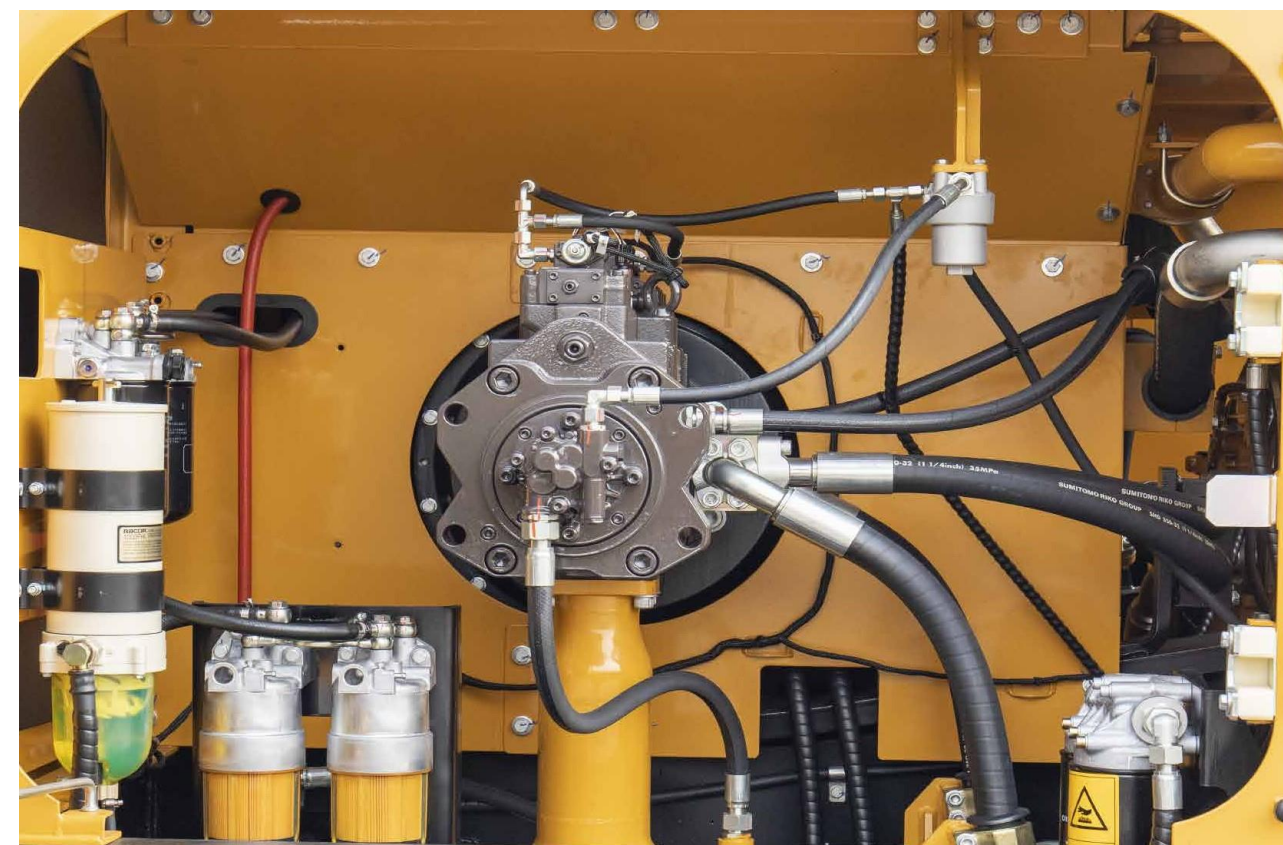
## Более мощная многоступенчатая система фильтрации

"Многоступенчатая система фильтрации большой емкости" предназначена для решения проблемы низкого качества масла и выполнения требований к выбросам по стандарту GB III. Эффективность фильтрации примесей достигает 99,9%, а эффективность отделения воды превышает 95%. Эти показатели превосходят промышленные стандарты.



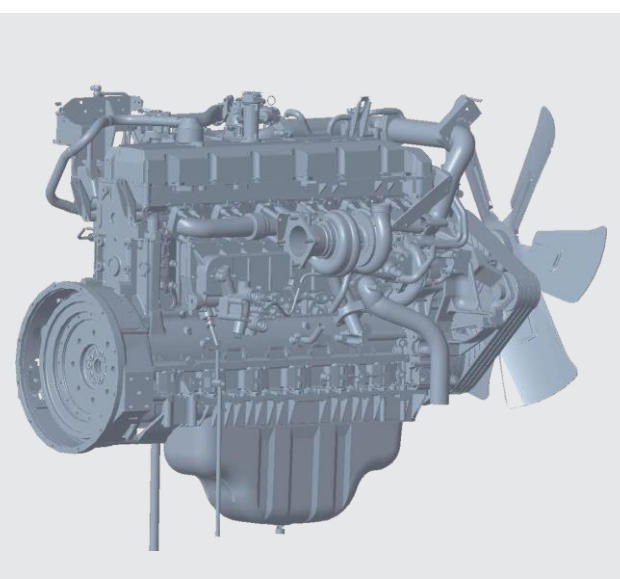
## Удобное обслуживание

Учитывая тяжелые условия работы, была улучшена компоновка обслуживаемых деталей. Пространство для обслуживания различных обслуживаемых деталей увеличено на 20-30 % что упрощает эксплуатацию. Разработан центральный сервисный узел, а обслуживаемые детали сосредоточены вблизи него.



## Система интеллектуального сопоставления и динамической оптимизации (DOMCS)

Используется гидросистема с принудительным потоком "positive flow" и интегрированная интеллектуальная система динамической оптимизации управления двигателем, главным насосом и главным клапаном "DOMCS", независимо разработанная группой SANY. Все передачи и режимы функционируют в области оптимального потребления топлива двигателем, с высокой эффективностью и низким расходом.



### Огромная мощность

Номинальная мощность составляет 377 кВт, что удовлетворяет высоким требованиям к нагрузке при ведении горных работ.

### Энергоэффективность

Система DOMCS снижает энергопотребление и повышает эффективность.

### Высокая стабильность

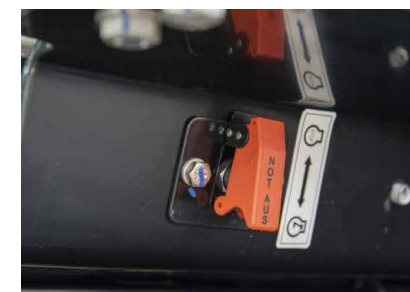
Специально разработан под отечественные нефтепродукты, обладает повышенной адаптивностью и низким процентом сбоев.



## Безопасность

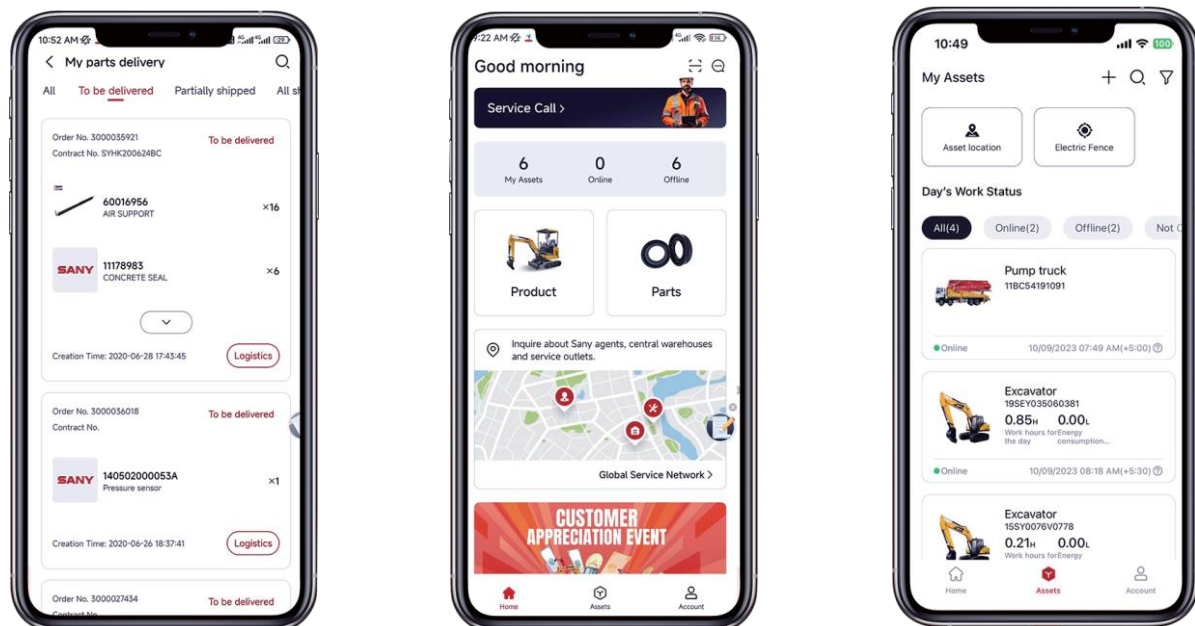
Оснащен кабиной повышенной безопасности, отвечающей требованиям FOPS, показатели безопасности на 30% выше, чем у обычной кабины. Верхнее решетчатое ограждение, аварийный выключатель, новый противоскользящее покрытие, камера заднего вида, сигнальная лампа повышают уровень безопасности во время ведения строительных и горных работ.

- Защитный козырек
- Камера заднего вида
- Платформа с поручнями
- Сигнальная лампа
- Кнопка аварийного выключения
- Противоскользящее покрытие



# Приложение MySANY

## Простота использования, быстрый отклик



# Комплексная система исследований, разработок и испытаний

Мы создали полноценный центр испытаний техники на выносливость с полным функционалом. Каждая модель экскаватора должна быть подвергнута испытаниям в полевых условиях в течение более 2 000 часов.

Ключевые конструктивные элементы, такие как рабочий механизм, кабина, гидравлические компоненты и т.д., должны быть подвергнуты испытаниям на износоустойчивость более 800 000 раз



### Быстрый доступ к деталям

- Читайте инструкции
- Проверяйте наличие деталей
- Проверяйте статус заказов

### Управление автопарком

- Проверяйте условия работы оборудования
- Проверяйте энергопотребление оборудования
- Устанавливайте ограничение в системе E-Fence

### Быстрое обслуживание

- Оставьте заявку на обслуживание одним нажатием
- Проверьте глобальную сеть обслуживания
- Узнайте номер и email местной сервисной команды



Сканируйте для скачивания!

# Передовые технологии производства

Компания SANY располагает линией сборки RGV и роботами для полноавтоматической сварки, а также высокоточным обрабатывающим оборудованием и центром механической обработки.

Производственные и сборочные линии SANY завоевали государственные награды в 2013 году и национальную премию качества в 2014 году. В 2023 году завод мини-экскаваторов SANY был признан передовым предприятием.



## Технические характеристики

Характеристики		Основные рабочие хар-ки	
Эксплуатационная масса	76200 Кг	Скорость передвижения (макс/мин)	4.4/2.8 (км/ч)
Объем ковша	4.2-5.4 м³	Скорость поворота платформы	7.2 об/мин
Двигатель	GB III	Преодолеваемый уклон	70% (35°)
Модель	6WG1-XDHAG-01-C3	Удельное давление на грунт	113 кПа
Тип	Прямой впрыск, 6-цилиндровый, 4-тактный, с турбонаддувом, интеркулером и водяным охлаждением	Режущая сила ковша	402 кН
Мощность двигателя	377 кВт при 1800 об/мин	Режущая сила рукояти	345 кН
Макс. крутящий момент	2138 Нм при 1500 об/мин		
Объем двигателя	15.681 л		

Объем рабочих емкостей		Ходовая часть	
Топливный бак	940 л	Звенья гусеницы	47
Масляный бак	42 л	Поддерживающие катки (с каждой ст.)	3
Бак системы охлаждения	70 л	Опорные катки (с каждой ст.)	8
Бортовой редуктор	2×20 л	Ширина гусеницы	650 mm

## Подъемная производительность

Стрела-7000мм Рукоять—3000мм Ширина гусеницы—650мм Противовес--11000kg

Высота точки подъема (В) м	3.0м		4.5м		6.0м		7.5м		9.0м	
9.0м	Кг						*16151		*16151	
7.5м	Кг						*16882		*16882 *15519 *15519	
6.0м	Кг						*21810 *21810		*18069 *18069 *15936 15362	
4.5м	Кг						*24131 *24131		*19299 *19299 *16492 14819	
3.0м	Кг						*25527 *25527		*20171 18597 *16863 14333	
1.5м	Кг						*25679 24930		*20369 18042 *16728 14026	
Грунт	Кг						*31323 *31323		*24576 *24576 *19608 17851	
-1.5м	Кг						*33398 *33398		*27500 *27500 *22000 *22000 *17299 *17299	
-3.0м	Кг						*24901 *24901		*21271 *21271 *16874 *16874	
-4.5м	Кг									

1. Грузоподъемность рассчитана в соответствии с ISO10567 и SAEJ1097, где предельный коэффициент гидравлической системы составляет 0,87, а предельный коэффициент опрокидывания - 0,75;
2. Пункт с "\*" ограничен гидравлическим давлением, а пункт без "\*" ограничен устойчивостью;
3. Точкой подъема является переднее опорное отверстие стрелы (без учета веса ковша).
4. Необходимо учесть вышеуказанную грузоподъемность, если установлено дополнительное оборудование, например, ковш и т.д.

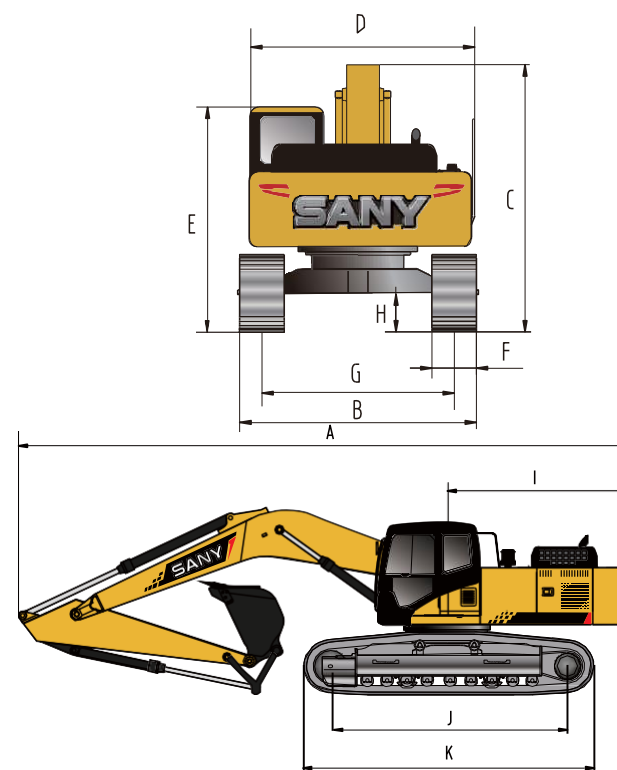
# Подъемная производительность

Стрела—7000мм Рукоять—2600мм Ширина гусениц--650мм Противовес—12300кг

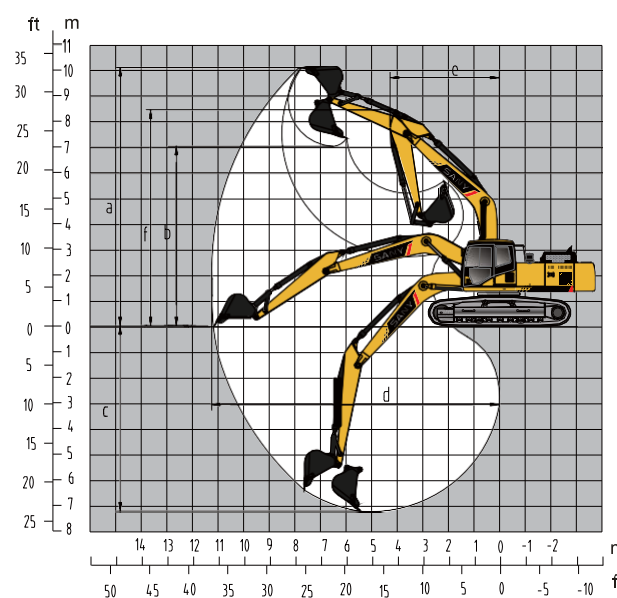
Высота точки подъема (В) м	3.0м	4.5м	6.0м	7.5м	9.0м		
9.0м							
7.5м				*19079	*19079		
6.0м			*22795	*22795	*19780	*19780	
4.5м			*25546	*25546	*21057	21015	*18592 15766
3.0м			*28040	27732	*22356	20005	*19090 15284
1.5м			*29317	26447	*23191	19205	18891 14862
Грунт			*29123	25868	*23193	18742	18663 14645
-1.5м		*34301	*34301	*27498	25818	*21992	18661
-3.0м	*34012	*34012	*29640	*29640	*24080	*24080	*18527 *18527
-4.5м		*21817	*21817	*16902	*16902		

1. Грузоподъемность рассчитана в соответствии с ISO10567 и SAEJ1097, где предельный коэффициент гидравлической системы составляет 0,87, а предельный коэффициент опрокидывания - 0,75;
2. Пункт с "\*" ограничен гидравлическим давлением, а пункт без "\*" ограничен устойчивостью;
3. Точкой подъема является переднее опорное отверстие стрелы (без учета веса ковша).
4. Необходимо учесть вышеуказанную грузоподъемность, если установлено дополнительное оборудование, например, ковш и т.д.

# Габариты



Габариты (мм)	SY750H Pro
А. Длина (в транспортном положении)	11000
В. Ширина	3540/4320
С. Высота (в транспортном положении)	3795
Д. Ширина верхней части	3460
Е. Высота (до крыши кабины)	3795
Ф. Ширина стандартной гусеницы	650
Г. Ширина гусеничного хода	2780/3380
Н. Мин. Дорожный просвет	880
И. Радиус поворота задней части	4220
Ј. Опорная длина гусеницы	4650
К. Длина гусеницы	5865



Рабочий диапазон (мм)	SY750H Pro
а. Максимальная высота копания	11200
б. Максимальная высота выгрузки грунта	7250
с. Максимальная глубина выемки	7620
д. Максимальная глубина выемки с вертикальной стрелой	4320
е. Максимальный радиус черпания	11770
ф. Минимальный радиус поворота	9780

# Стандартная комплектация

Двигатель	Кабина	Ходовая часть
Изолированный навесной двигатель	• Сверхтихая каркасная кабина	• Ручной тормоз
Динамически оптимизируемые режимы управления	• Армированное стекло с тонировкой	• Защитная панель двигателя
Радиатор (с защитным экраном)	• Резиновый амортизатор с силиконовым маслом	• Н-образный направляющий механизм
Стартерный двигатель (24V/5.5KW)	• Открывающиеся переднее и левое боковое окна	• Гидравлическое устройство натяжения гусениц
Генератор (90А)	• Запасный выход через заднее окно	• Ведущее колесо на болтах
Воздушный фильтр масляного типа	• Стеклоочиститель с омывателем	• Поддерживающий ролик и опорный каток
Воздушный фильтр пустынного типа	• Сиденье с регулировкой в разных направлениях	• Усиленная гусеница с уплотнением стержневого вала
Масляный фильтр двигателя	• Радио (с электронными часами)	• 650мм гусеница с двумя ребрами
Трехсоставной масляный фильтр	• Подставка под ноги и напольный коврик	• Усиленная боковая педаль
Масляный кулер	• Громкоговоритель и зеркало заднего вида	• Нижняя защитная пластина
Вспомогательный водяной радиатор	• Ремень безопасности и огнетушитель	
Дефлектор вентилятора	• Подстаканник и осветительная лампа	
	• Пепельница и аварийный молоток	
	• Отсек для хранения и сумка для принадлежностей	
	• Рычаг отключения	
	• Полностью автоматическая система кондиционирования воздуха	
	• Кнопка экстренного отключения	
	• Система защиты от падающих объектов и защитный экран спереди	

- Входит в стандартную комплектацию
- Входит в доп. комплектацию

Hydraulic system	Front-end working device	Upper slewing platform
Регулирующий клапан с главным выпускным клапаном	• Фланцевые штифты	• Датчик уровня топлива
Запасной масляный канал регулирующего клапана	• Сварной шатун	• Датчик уровня гидравлического масла
Масляный всасывающий фильтр	• Встроенная система подачи смазки	○ Ящик с инструментами
Сливной масляный фильтр	• Все штифты ковша оснащены пылезащитным уплотнительными кольцами	• Тормоз удержания поворота
Возвратный масляный фильтр	• Усиленная цельносварная рукоять коромыслового типа	• Зеркало заднего вида(справа)
Гидравлический фильтр	• Усиленная цельносварная стрела коромыслового типа	• Камера заднего вида
Заглушка гидравлического клапана	• Защитная панель от столкновений	• Сигнальная лампа кабины
Независимый масляный радиатор		
Шланги для дробильного молота	○	

Системы мониторинга	Безопасность	Others
GPS	• Кнопка аварийного выключения	• Аккумуляторная батарея высокой емкости
10-дюймовый цветной дисплей	• Гудок/сигнализация	• Запирающийся капот двигателя
Система EVI	• Зеркало заднего вида	• Запирающаяся крышка топливного бака
Счетчик рабочих часов, датчик уровня масла и топлива	• Аварийный выход через заднее окно	• Противоскользкая поверхность педали, подлокотника и подножки
Индикатор температуры охлаждающей жидкости двигателя	• Negative pole switch of storage battery	• Указатель направления движения на раме
Датчик давления масла		• Смазочный шприц
		• Дизельный насос с механическим приводом