

Высокая надежность

- ♦ **Выбор надежных элементов:** использование двигателей Deutz Китай-IV и плунжерных насосов Danfoss для обеспечения надежного качества основных компонентов всей машины.
- ♦ **Передовой цифровой дизайн:** моделирование прочности конструкции выглаживающей плиты и основных компонентов, а также тепловое моделирование конструкции моторного отсека и т. д.
- ♦ **Передовое производство и наладка:** автоматизированная сварка на заводе Lighthouse Network, строгая наладка и тестирование на заводе для обеспечения идеальной поставки каждой машины.



Серия С10



Москва
ул. Соколово-Мещерская, д. 25, офис 205

Белгород
Белгородский р-н, п. Новосадовый, ул. Перспективная, д. 11

Волгоград
р.п. Городище, ул. Дорожников, 1/1

Воронеж
ул. Дорожная, д. 86

Краснодар
Тактамукайский район, пгт. Яблоновский, ул. Ленина, д. 39А, оф.201

Липецк
ул. Ковалева, д. 123 В

Минеральные Воды
ул.Советская, д.55

Ростов-на-Дону
г. Батайск, Восточное шоссе, 6Д

Самара
Московское шоссе 20 км (поселок Мехзавод),
строение 33, офис 201 а

Саратов
1-й Усть-Курдюмский проезд, д. 2

Симферополь
Московское шоссе, 11-й километр, лит Д, этаж 1

8 800 600-29-61

WWW.SM-SANY.RU

SPECIFICATION



Асфальтоукладчик SAP30C-10

Преимущества продукции

Мини-асфальтоукладчик с большой инвестиционной ценностью, подходящий для строительства на городских дорогах, микрорайонных дорогах и подземных парковках

Хороший эффект укладки

- ♦ Гидравлическая телескопическая выглаживающая плита шириной 1,2-3,2 м с идеально интегрированными функциями вибрации и вибрирования для достижения хорошего эффекта укладки.
- ♦ Плунжерный насос большой производительности и ходовой редуктор с большим передаточным числом обеспечивают стабильную скорость движения.

Удобство при использовании

- ♦ Быстрый выезд, быстрое позиционирование, быстрая подготовка к строительству.
- ♦ Функция электрогидравлической регулировки перепада высоты одной кнопкой, быстрая регулировка и удобная в эксплуатации.
- ♦ Очень низкая высота загрузки бункера, удобная для разгрузки.



SAP30C-10

Асфальтоукладчик
Серия С10

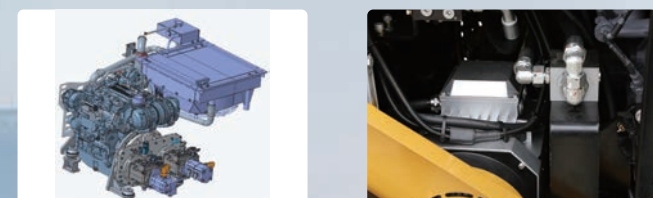
Быстрое строительство, эффективная работа

- ◆ Гидравлическая телескопическая выглаживающая плита шириной 1,2–3,2 м, без сборки, быстрое строительство.
- ◆ Функция подогрева при ходьбе, высокая скорость подогрева, эффективно сокращает время подготовки материала для строительства.
- ◆ Технология электрогидравлической регулировки перепада высоты, реализующая регулировку перепада высоты одной кнопкой, отличается простотой эксплуатации и быстрым откликом.
- ◆ Большая ширина канала подачи, конструкция спиральной системы без подвесного седла, высокая эффективность подачи и распределения.



Надежная мощность, экологичность и энергосбережение

- ◆ Двигатель Deutz TD2.9, номинальная мощность 55,4 кВт/2600 об/мин, сильная мощность.
- ◆ Обработка выхлопных газов EGR+DOC+DPF, нет необходимости добавлять мочевины, соответствует стандартам выбросов Китай-IV для внедорожных транспортных средств.
- ◆ Генератор с постоянными магнитами мощностью 8 кВт, высокая эффективность выработки электроэнергии и хорошая надежность.



Комплексные функции и хороший рабочий эффект

- ◆ Интегрированные функции вибрирования, вибрации и регулировки перепада высоты одной кнопкой для удовлетворения потребностей различных условий работы.
- ◆ Гидравлическая телескопическая выглаживающая плита на всю ширину, исключая образование швов на плите сращивания.
- ◆ Независимая регулировка перепада высоты между каждой секцией расширительной плиты слева и справа, обеспечивающая хорошее соответствие между телескопической плитой и дорожным полотном, а также идеальный эффект укладки.
- ◆ Интеллектуальный контроллер третьего поколения и 7-дюймовый сенсорный экран увеличивают скорость вычислений на 30% и обеспечивают более удобный интерфейс «человек-машина».



Высокая движущая сила и хорошая проходимость

- ◆ Система гидравлического привода с большим передаточным числом и большим рабочим объемом обеспечивает высокую производительность привода.
- ◆ Дополнительный двигатель подачи с большим рабочим объемом, высокий выходной крутящий момент системы подачи.
- ◆ Бункер открывается и закрывается независимо, легко справляясь со сложными условиями работы.
- ◆ Ширина прохода гусеницы менее 1,2 м, высота прохода кузова менее 2 м, хорошая проходимость.



Безопасная эксплуатация и простота обслуживания

- ◆ Оснащен индивидуальной системой изображения, эффективно расширяющей операционное поле и повышающей безопасность строительства.
- ◆ Дополнительный портативный пульт дистанционного управления нового типа для обеспечения безопасности строительства во всех направлениях.
- ◆ Необслуживаемая конструкция вибратора с электроприводом, спиральная и скребковая приводная система, простое обслуживание всей машины.
- ◆ Интегрированный винтовой вал + лопасть, простая и быстрая установка.



Опции изделия и интеллектуальный комплект

Пункт	SAP30C-10
Дистанционное управление	Опционально
Выглаживающая плита с функцией вибрации + вибрирования	Опционально
Башмак для уменьшения ширины	Опционально

*: Цены на вышеуказанные комплектации рассчитываются отдельно.

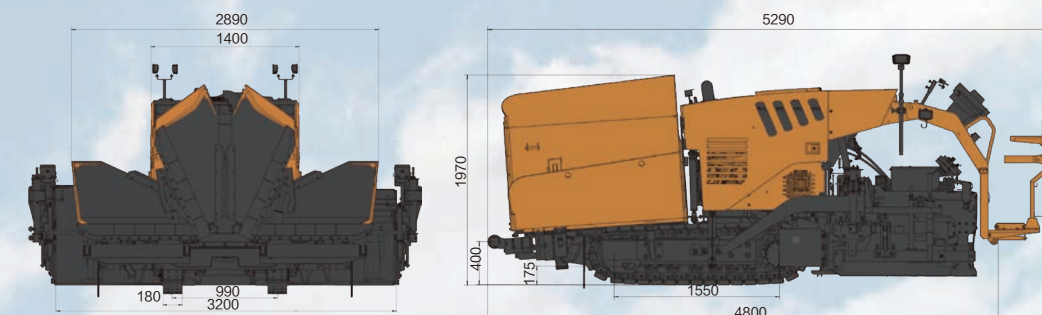
Среда использования продукции

- ◆ Рабочая температура окружающей среды: +5°C~ +40°C;
- ◆ Высота над уровнем моря: ≤1700 м;
- ◆ Пожалуйста, свяжитесь с ООО Компанией по производству дорожных машин при SANY для консультации при превышении вышеуказанного диапазона применения.

Параметры продукции

Габаритные размеры

Примечание: ниже приведены стандартные параметры, реальные будут отличаться в зависимости от конфигурации.



Единица измерения размера: мм

Пункт	SAP30C-10
Максимальная теоретическая производительность (т/ч)	250
Основная ширина укладки (м)	1.2
Максимальная ширина укладки(м)	3.2
Максимальная толщина укладки(мм)	180
Модель двигателя	DEUTZ TD2.9
Номинальная мощность двигателя (кВт/об/мин)	55.4/2600
Максимальная скорость движения (км/ч)	3.6
Максимальная рабочая скорость (м/мин)	30
Емкость бункера (т)	5.6
Частота толчка (Гц)	25 (по выбору)
Частота вибрации (Гц)	25
Регулирование запаса высоты (%)	-0.5-3
Метод нагрева выглаживающей плиты	Электрический обогреватель
Рабочая масса (кг)	8000/8250
Транспортные размеры (Д×Ш×В мм)	5300×1760×1970

