

Москва

ул. Соколово-Мещерская, д. 25, офис 205

Подольск

Московская область

Пенза

ул. 40 Лет Октября, дом 19Д

Белгород

Белгородский р-н, п. Новосадовый, ул. Перспективная, д. 11

Волгоград

р.п. Городище, ул. Дорожников, 1/1

Воронеж

ул. Дорожная, д. 86

Краснодар

Тактамукайский район, пгт. Яблоновский, ул. Ленина, д. 39А, оф.201

Липецк

ул. Ковалева, д. 123 В

Минеральные Воды

ул.Советская, д.18

Ростов-на-Дону

г. Батайск, Восточное шоссе, 6Д

Самара

Московское шоссе 20 км (поселок Мехзавод),
строение 33, офис 201 а

Саратов

1-й Усть-Курдюмский проезд, д. 2

Симферополь

Московское шоссе, 11-й километр, лит Д, этаж 1

SY225C NLC

Мощность двигателя

120кВт/163 лс при 2000 об/мин





Объем ковша

1.2 м³

Эксплуатационная масса

22600 кг



-  Эффективный и производительный
-  Надежный и безопасный
-  Совместим с различным навесным оборудованием
-  Легкий в обслуживании

Легкий в транспортировке Незаменимый в работе

Экскаватор SY225C NLC оснащен двигателем мощностью 120 кВт/163 лс и может быть сконфигурирован для выполнения различных задач, таких как выемка и погрузка горной породы, выравнивание, формирование траншеи. Экскаватор помогает снизить транспортные расходы за счет уменьшения габаритов



Надежный и стабильный

Применение прочных элементов конструкции в сочетании с передовой системой испытаний SANY, гарантирует значительное увеличение срока службы экскаватора.



Мощный и доступный

Экскаватор SY225C NLC оснащен мощным двигателем 120 кВт/163 лс, который обеспечивает выдающуюся производительность при добыче полезных ископаемых, а также снижает транспортные расходы.



Эффективный и отзывчивый

Применение гидравлической системы с регулируемым расходом основного насоса, позволяет рабочему оборудованию работать более плавно и эффективно.



Комфортабельный и технологичный

Новая усовершенствованная кабина оснащена системой старт-стоп с возможностью запуска в одно касание, 10-дюймовым сенсорным экраном с интегрированной панелью управления, камерой заднего вида, а также функцией переключения навесного оборудования.



Безопасный и надежный

Использование камер заднего вида, а также различных вариантов звуковой и световой сигнализации позволяет работать более безопасно для оператора и окружающего персонала, а оснащение экскаватора дополнительной гидравлической линией делает из него универсальный инструмент для применения с гидромолотом, ножницами и другим навесным оборудованием.

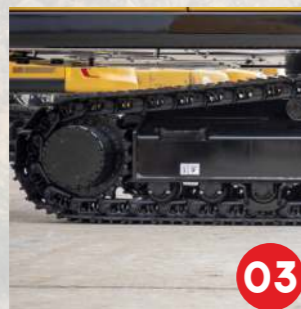
Надежный и стабильный



01

01 Качественные материалы

Применение легированных сплавов повышает общую прочность металлоконструкций



02

02 Модернизированный ковш

Проработанный дизайн ковша позволил увеличить усилие резания ковшом, а также увеличить на 8% общую производительность экскаватора



03

03 Легкая транспортировка

SY225C NLC соответствует требованиям по максимальной транспортной ширине менее 2550 мм и высотой менее 4000мм. Снизьте затраты на транспортировку благодаря уменьшенной ширине и высоте экскаватора, а также улучшенной конструкцией шасси и специальными противовесами, созданными для повышения устойчивости при эксплуатации



03



04

04 Производительность

Благодаря увеличению диаметра цилиндра удалось увеличить до 118 кН Усилие копания на рукояти, а усилие копания на ковше до 148 кН, что на 14% выше, чем у модели SY215C



05

05 Надежность

Конструктивные особенности: стрела и рукоять имеют трехсекционную коробчатую конструкцию с расширенными секциями и увеличенной площадью поперечного сечения, что делает конструкцию более прочной и надежной

06 Долговечность

Применение высококачественной стали, прочных кованых элементов и роботизированной технологии сварки обеспечивает надежность и долговечность конструкции



Мощный и доступный

Двигатель ISUZU обеспечивает экскаватору исключительно высокую мощность и непревзойденную топливную экономичность. Благодаря этому, экскаватор SY225C NLC имеет неизменно высокие эксплуатационные характеристики при проведении любых видов работ

Модель двигателя: 4HK1 Мощность двигателя: 120 кВт/163 л.с. при 2000 об/мин

Объем двигателя: 5.193 л Крутящий момент: 657 Н·м/ 150Q об/мин



В сочетании с интеллектуальной системой управления и выбором режима работы двигатель всегда находится в зоне оптимальной топливной эффективности, обеспечивая наилучшее сочетание связки двигателя и основного насоса, полностью используя мощность двигателя и скорость отклика рабочего оборудования, что делает процесс разработки грунта более плавным и эффективным. С помощью экрана дисплея пользователи могут отслеживать работу двигателя в режиме реального времени, получать напоминания о техническом обслуживании и просматривать историю событий, обеспечивая удобное техническое обслуживание.

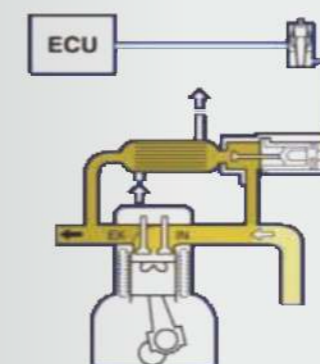


Низкие эксплуатационные затраты

Новая технология двигателя повышает КПД более чем на 8% и снижает расход топлива более чем на 10%

Топливная система Common Rail с электронной системой управления впрыска

Точное управление системой впрыска повышает эффективность сгорания топлива и увеличивает мощность двигателя



EGR с охладителем

Сниженный объем выброса вредных веществ и уменьшенный расход топлива

4 клапана на цилиндр

Система газораспределения с 4-мя клапанами на цилиндр обеспечивает более правильное смесеобразование благодаря чему двигатель работает более экономично



2 клапана на цилиндр



4 клапана на цилиндр

Эффективный и отзывчивый

В гидравлической системе используются первоклассные насосы с электронным управлением, что обеспечивает быструю реакцию, превосходную чувствительность и точное управление.



Основной насос

Модель: K3V112DTP1N9R
 Объем: 2x117 см³
 Поток: 2x234+20 л/мин
 Давление: 34.3 МПа

Изготовленный на заказ главный насос SANY с большим рабочим объемом увеличивает эффективность гидравлической системы.

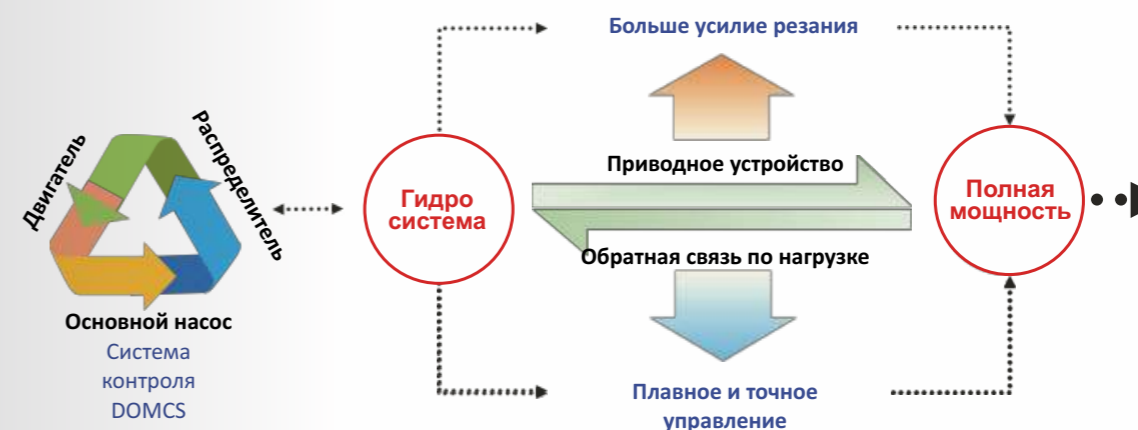
Распределитель

Модель: KMX15RB
 Поток: 2x300 л/мин
 Давление: 34.3 МПа

Главный клапан отличается исключительной надежностью, минимальной потерей давления, быстрым реагированием и эффективным распределением потока, что значительно повышает удобство эксплуатации.

Эффективное распределение энергии

Благодаря системе "Positive Flow" и интегрированной системе управления двигателем, насосом и клапанами "DOMCS", независимо разработанной компанией SANY, расход топлива превзошел показатели конкурентов: КПД на 8% выше, а расход топлива на 10% ниже.

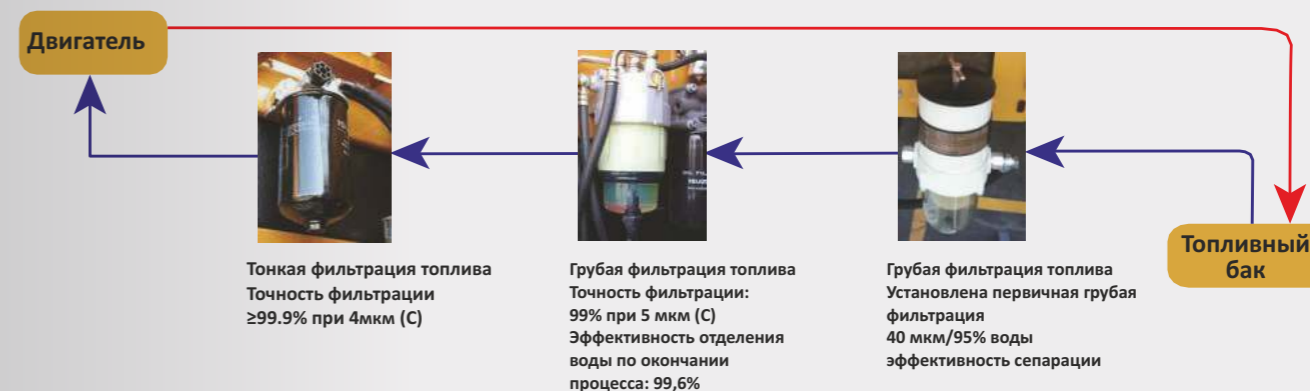


Трехступенчатая система фильтрации топлива

"Крупномасштабная многоступенчатая системы фильтрации топлива с автоматической циркуляцией", которая справляется с топливом любого качества и отвечает требованиям Tier 3 по максимальной защите от выбросов" заменила собой двухслойную систему фильтрации топлива, тем самым обеспечивая максимальную защиту и более стабильную работу всей машины.

Многоступенчатая очистка топливной системы - это эффективный способ обеспечить долговечную и безотказную работу двигателя экскаватора.

Многоступенчатая очистка топливной системы с применением фильтра грубой очистки, топливного фильтра-сепаратора и фильтра тонкой очистки обеспечивает надежную работу двигателя, снижает риск поломок и повышает эффективность использования топлива.



Комфортабельный и технологичный

Проработанный дизайн кабины позволяет снизить утомляемость оператора, использование цифровых технологий позволяет повысить комфорт эксплуатации



01 Кнопка start-стоп

Легкий запуск двигателя. Простота эксплуатации.



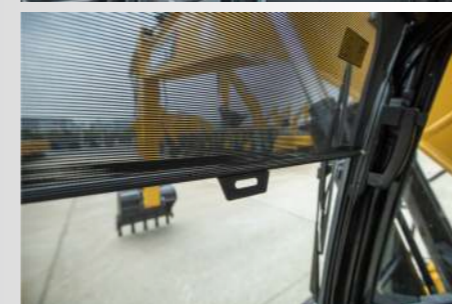
02 Переключатель оборотов двигателя

10-дюймовый сенсорный экран с интегрированной панелью управления кондиционером, радио Bluetooth, освещением. HD-камера заднего вида для контроля слепых зон.



03 Панель управления

Часто используемые переключатели продублированы на панели управления для удобства доступа.



04 Солнцезащитная шторка

Благодаря солнцезащитному козырьку на переднем стекле кабины оператор может работать в комфортных условиях.



05 Кондиционер

Мощный кондиционер и продуманная схема воздуховодов увеличили производительность системы климат-контроля более чем на 10%.



06 Джойстик

Многофункциональный джойстик может поддерживать управление различными типами навесного оборудования.

Безопасный и функциональный

01 Проблесковый маячок и аварийная остановка ДВС

Установка складного проблескового маячка и переключателя аварийной остановки двигателя в кабине водителя обеспечивают безопасность оператора и окружающего персонала

03 LED освещение

Установка LED освещения значительно улучшила освещение рабочей зоны в условиях недостаточной освещенности.



01



01

02 Камера заднего вида

Для повышения безопасности оператора сзади была установлена камера заднего вида и светодиодные фонари, обеспечивающие обзор слепых зон

04 Навесное оборудование

Дополнительная гидролиния позволяет использовать широкий ассортимент навесного оборудования, что повышает эффективность работы экскаватора в различных условиях эксплуатации



02



03



04



04

05 Отсек обслуживания

Усиленные двухслойные двери обеспечивают надежность конструкции и простоту обслуживания



05

06 Подкачивающий насос

ТННД основной задачей которого является удаление воздуха из системы, а также наполнение магистрали и компонентов топливной системы перед запуском двигателя после длительного простоя, после замены топливных фильтров или выполнения других ремонтных работ, при которых производился слив остатков топлива



06

Технологии IoT

Установленный на экскаваторе IoT-терминал, может отслеживать информацию о работе оборудования в режиме реального времени и отображать ее визуально. Например, вы можете видеть текущее состояние машины в облаке и отслеживать нагрузку на технику.

Пример 1: Состояние устройства

- ◆ Передает наработку, локацию и время холостого хода
- ◆ Передает нагрузку на систему, режим работы
- ◆ Передает текущую информацию о машине, в т.ч. ошибки

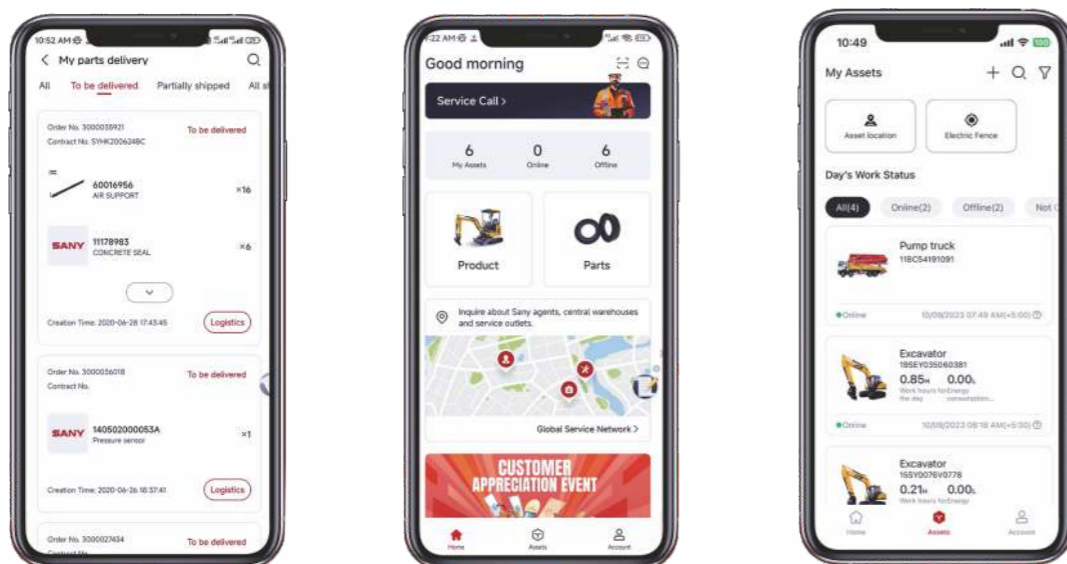
Пример 2: Распределение рабочей нагрузки

- ◆ В соответствии с выполненной рабочей нагрузкой машины
- ◆ В соответствии с выполненной рабочей нагрузкой оператора
- ◆ В соответствии со временем (день, неделя, месяц)



MySANY APP

Легко использовать, удобно применять



Быстрый доступ к запчастям

- Просмотр каталога запчастей
- Проверка статуса заказа запчастей

Управление парком техники

- Просмотр режима работы техники
- Просмотр расхода топлива
- Блокировка техники

Круглосуточная поддержка

- Запрос сервиса в один клик
- Поиск подходящего сервисного центра



Scan to download!

Исследовательские институты и системы испытаний

Компания SANY создала центр испытания машин с полным функционалом. Каждая модель экскаватора должна пройти полевые испытания продолжительностью более 2000 часов. Ключевые компоненты, такие как рабочее оборудование, кабина, гидравлические компоненты и т.д., должны быть подвергнуты испытаниям на прочность в течение 800 000 раз.



Передовые технологии производства

Компания SANY располагает сборочной линией RGV и полностью роботизированной сварочной линией, а также высокоточным обрабатывающим оборудованием. Производственные и сборочные линии SANY в 2013 году были отмечены пятью звездами национальной площадки, а в 2014 году - национальной премией за качество. В 2023 году завод по производству мини-экскаваторов SANY был признан интеллектуальным заводом.



Технические характеристики

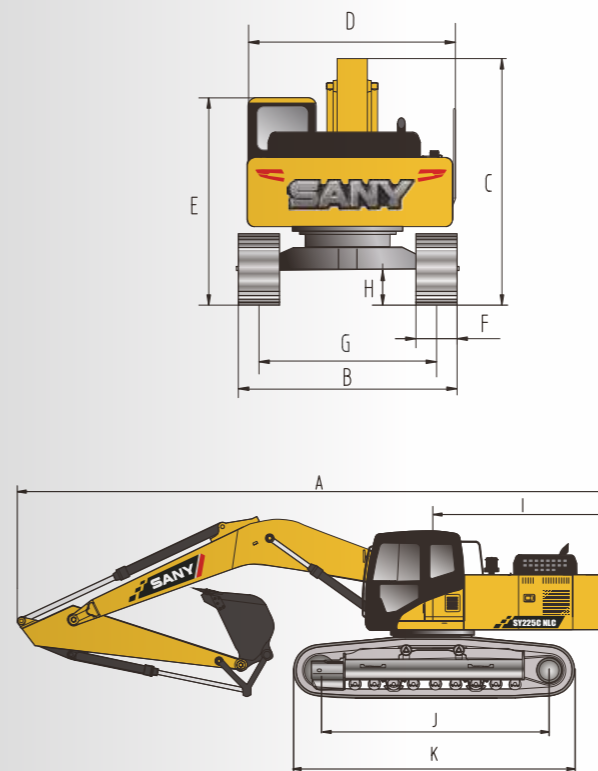
Характеристики		Показатели производительности	
Эксплуатационная масса	22 600 кг	Скорость передвижения	5.4 км/ч / 3.3 км/ч
Тип двигателя	с водяным охлаждением, 4-тактный с прямым впрыском и турбонаддувом	Преодолеваемый подъём	70% (35°)
Мощность двигателя	120 кВт/163лс при 2000 об/мин	Удельное давление на грунт	58 КПа
Крутящий момент	657 Н·м при 1500 об/мин	Усилие копания на ковше	148 кН
Рабочий объем двигателя	5.193 л	Усилие копания на рукояти	118 кН
Объём жидкостей		Конструктивные элементы	
Топливный бак	300 л	Количество звеньев гусеничной ленты (с каждой стороны)	49
Гидравлический бак	210 л	Количество поддерживающих катков (с каждой стороны)	2
Моторное масло	27 л	Количество опорных катков (с каждой стороны)	9
Система охлаждения	29 л	Ширина башмака гусеничной ленты (станд. комплектация)	500 мм
Редуктор хода	2×5.5 л		

Таблица грузоподъемности

ПАРАМЕТРЫ ГРУЗОПОДЪЕМНОСТИ*																	
	1.5м		3.0м		4.5м		6.0м		7.5м		Максимум						
	☺	☺☺	☺	☺☺	☺	☺☺	☺	☺☺	☺	☺☺	☺	☺☺					
												мм					
7.5м кг							*4232	*4232			*3449	*3449	6275				
6.0м кг							*4677	*4677			*3113	*3113	7360				
4.5м кг							*5142	4630	*4782	3210	*2985	2871	8025				
3.0м кг							*7489	6561	*5870	4331	*5091	3085	*2989	2588	8370		
1.5м кг							*8954	5940	*6613	4032	5093	2938	*3112	2472	8435		
Уровень земли кг							*7388	*7388	*9726	5597	6817	3819	4972	2826	*3409	2503	8230
-1.5м кг							*11636	*10140	*9745	5481	6705	3719	4931	2789	*3967	2703	7730
-3.0м кг	*7679	*7679	*12677	*10352	*9026	5546	*6691	3756						*5161	3203	6870	
-4.5м кг	*12174	*12174	*9842	*9842	*7102	5789								*5483	4500	5485	

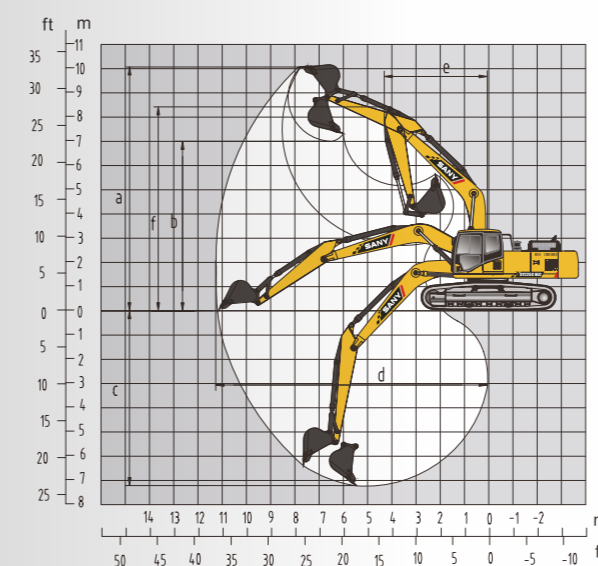
*Машина оснащена режимом подъема груза.
Необходимо демонтировать ковш и переключиться в режим подъема груза

Размеры



Габаритные размеры (мм) SY225C NLC

A Габаритная длина	9635
B Габаритная ширина	2540
C Габаритная высота	3090
D Ширина платформы	2540
E Габаритная высота (по верху кабины)	3000
F Ширина башмака гусеничной ленты (стандартная комплектация)	500
G Ширина колеи хода	2040
H Дорожный просвет	468
I Радиус поворота противовеса	2950
J Длина контактного пятна гусеничной ленты	3640
K Длина ходовой части	4445



Рабочие зоны (мм) SY225C NLC

a Максимальная высота копания	9470
b Максимальная высота выгрузки	6735
c Максимальная глубина копания	6450
d Максимальный радиус копания	9745
e Минимальный радиус поворота платформы	3662
f Максимальная высота при минимальном радиусе поворота платформы	7600

Стандартная комплектация

Двигатель	Рабочее место оператора	Ходовая часть
Стартер 24В/5 кВт	Шумоизолированная кабина	Стояночный тормоз
Генератор 50А	Стекло с увеличенным обзором	Защита гидромоторов хода
Предочиститель воздуха	Подушки кабины	Направляющий механизм
Двухступенчатый воздушный фильтр	Стекла кабины с функцией открывания	Натяжитель гусеничной ленты
Масляный фильтр	Аварийный выход из кабины	Звезда гусеничной ленты
Трехступенчатая система очистки топлива	Стеклоочиститель с омывателем	Поддерживающие и опорные ролики
Маслоохладитель	Кресло с регулировкой	Усиленная гусеничная лента
Радиатор (с защитным экраном)	Радио	600мм башмаки с 3 грунтозацепами
Дополнительный бак ОЖ	Подставка для ног и напольный коврик	Усиленная боковая панель
Дефлектор вентилятора	Зеркала заднего вида	Нижняя защита
Подушки двигателя	Ремни безопасности	800мм башмаки
Автоматическая система холостого хода	Подстаканник	
	Пепельница	
	Ящик для хранения	
	Блокировка рабочего оборудования	
	Кондиционер А/С	
	Защитная решетка(спереди снизу)*	
	Полная защитная решетка спереди и сверху*	

● Стандартная комплектация ○ Дополнительная опция

Гидравлическая система	Рабочее оборудование	Верхняя рама
Выбор режима работы	Фланцы пальцев	Датчик уровня топлива
Улучшенный главный распределитель	Регулировка зазора ковша	Указатель уровня гидравлического масла
Клапан с дополнительной секцией	Монтажные проушины	Отсек для инструмента
Всасывающий фильтр	Интегрированная система смазки	Тормоза удержания платформы
Фильтр возвратной линии	Пыльники для пальцев ковша	Зеркало заднего вида (справа)
Контрольный фильтр	Коробчатый профиль стрелы	
	Коробчатый профиль рукояти	

Климат-контроль

- Кондиционер
- Панель управления кондиционером

Мониторинг	Климат-контроль	Прочее оборудование
Система позиционирования (GPS)	Давление масла двигателя	Аккумуляторная батарея
10-дюймовый дисплей	Высокая температура ОЖ	Замок капота
EEVIA система	Уровень топлива	Замок крышки заливной горловины
Счетчик моточасов, датчики уровня тех. жидкости	Ошибки системы самодиагностики	Фрикционное покрытие
Датчик температуры ОЖ		Проблесковый маячок
Датчик расхода топлива		Пистолет для смазки
Bluetooth		

● Стандартная комплектация ○ Дополнительная опция